

# 鍋

## Deluxe Seafood Udon Nabe

호화 해물 우동 전골  
うどんちり



## KAEDE

うどんちり かえで

5,368 yen / 엔 person 1인분

- Deluxe Seafood Udon Nabe / 호화 해물 우동 전골
- Starter Canapé / 전채
- Sashimi / 회
- Seasonal Tempura / 계절의 튀김
- Osaka-Style Udon / 오사카 우동

Steaming nabe hot-pot of artisanal dashi filled to the brim with seafood and vegetables. Enjoy with our specially-crafted ponzu dipping sauce.  
장인 국물에 해산물과 야채를 넣어서 먹는 우동 전골. 특제 폰즈 소스에 찍어서 먹습니다.

Please order according to the number of people eating (e.g. For five persons please order five servings of one nabe of your choice) Image is a one-person serving  
전골을 드실 인원수대로 주문해주세요. 사진은 1인분입니다.  
召し上がる人数分でご注文ください。写真は一人前です。

### UTSUGI

うどんちり うつぎ

6,468 yen / 엔 person 1인분

- Deluxe Seafood Udon Nabe / 호화 해물 우동 전골
- Starter Canapé / 전채
- Premium Selected Sashimi / 회 (상)
- Seasonal Tempura / 계절의 튀김
- Seasonal Sushi / 계절의 초밥
- Osaka-Style Udon / 오사카 우동
- Dessert / 후식

### KODEMARI

うどんちり こでまり

7,568 yen / 엔 person 1인분

- Deluxe Seafood Udon Nabe / 호화 해물 우동 전골
- Starter Canapé / 전채
- Premium Selected Sashimi / 회 (상)
- Seasonal Tempura / 계절의 튀김
- Seasonal Sushi / 계절의 초밥
- Beef Toban-yaki / 소고기 도기판 구이
- Osaka-Style Udon / 오사카 우동
- Dessert / 후식

### Deluxe Seafood Udon Nabe

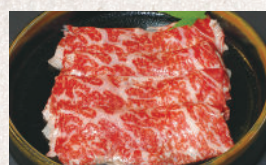
호화 해물 우동 전골  
うどんちり

4,268 yen / 엔 person 1인분

- Appetizer / 스끼다시
- Osaka-Style Udon / 오사카 우동

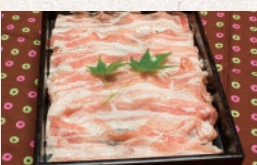
## Additional nabe dishes / 전골용 추가 메뉴 / 鍋追加具材

Premium Black Wagyu Beef  
특선 흑와규  
特選黒毛和牛



120g 3,278 yen / 엔

Okinawa Pork  
오키나와산 돼지  
島豚(沖縄)



120g 1,760 yen / 엔

Duck Meat  
오리  
鴨肉



80g 1,540 yen / 엔

Tiger Prawns  
Fresh from the Tank  
참새우  
活け車海老



Single Prawn 한마리 440 yen / 엔

Vegetable Platter  
모듬 야채  
野菜盛り



Single Plate 한접시 748 yen / 엔

# 鍋

## Black Wagyu Beef Suki-Udon Shabu-shabu 흑와규 스키우동 샤브샤브 特選黒毛和牛 牛すきしゃぶ

Premium Black Wagyu beef slices cooked shabu-shabu style in a suki-yaki soup with a dense dashi content and more robust flavors. Enjoy with raw egg dipping sauce.  
스키야키 육수로 특선 흑와규를 데쳐서 날계란에 찍어서 먹습니다.

Please order according to the number of people eating (e.g. For five persons please order five servings of one nabe of your choice) Image is a one-person serving  
전골을 드실 인원수대로 주문해주세요. 사진은 1인분입니다.  
召し上がる人数分でご注文ください。写真は一人前です。



### KAEDE

牛すきしゃぶ かえで

6,578 yen / 엔 person 1인분

- Black Wagyu Beef Suki-Udon Shabu-shabu / 흑와규 스키우동 샤브샤브
- Starter Canapé / 전채
- Sashimi / 회
- Seasonal Tempura / 계절의 튀김
- Osaka-Style Udon / 오사카 우동

# 鍋

## Black Wagyu Beef with Udon Shabu-shabu 흑와규 우동 샤브샤브 特選黒毛和牛 しゃぶしゃぶ

Premium Black Wagyu Beef Shabu-shabu Nabe.  
Comes with a choice of two types of tare dipping sauces.  
특선 흑와규 샤브샤브. 2가지 소스로 즐길 수 있습니다.

Please order according to the number of people eating (e.g. For five persons please order five servings of one nabe of your choice) Image is a one-person serving  
전골을 드실 인원수대로 주문해주세요. 사진은 1인분입니다.  
召し上がる人数分でご注文ください。写真は一人前です。



### KAEDE

しゃぶしゃぶ かえで

6,578 yen / 엔 person 1인분

- Black Wagyu Beef w/ Udon Shabu-shabu / 흑와규 우동 샤브샤브
- Starter Canapé / 전채
- Sashimi / 회
- Seasonal Tempura / 계절의 튀김
- Osaka-Style Udon / 오사카 우동

### UTSUGI

牛すきしゃぶ うつぎ

- Black Wagyu Beef Suki-Udon Shabu-shabu / 흑와규 스키우동 샤브샤브
- Starter Canapé / 전채
- Premium Selected Sashimi / 회 (상)
- Seasonal Tempura / 계절의 튀김
- Seasonal Sushi / 계절의 초밥
- Osaka-Style Udon / 오사카 우동
- Dessert / 후식

7,678 yen / 엔

person / 1인분

### KODEMARI

牛すきしゃぶ こでまり

- Black Wagyu Beef Suki-Udon Shabu-shabu / 흑와규 스키우동 샤브샤브
- Starter Canapé / 전채
- Premium Selected Sashimi / 회 (상)
- Seasonal Tempura / 계절의 튀김
- Seasonal Sushi / 계절의 초밥
- Beef Toban-yaki / 소고기 도기판 구이
- Osaka-Style Udon / 오사카 우동
- Dessert / 후식

8,778 yen / 엔

person / 1인분

Black Wagyu Beef Suki-Udon Shabu-shabu + Appetizer / 스끼다시  
흑와규 스키우동 샤브샤브 + Osaka-Style Udon / 오사카 우동

5,478 yen / 엔

person / 1인분

### UTSUGI

しゃぶしゃぶ うつぎ

- Black Wagyu Beef w/ Udon Shabu-shabu / 흑와규 우동 샤브샤브
- Starter Canapé / 전채
- Premium Selected Sashimi / 회 (상)
- Seasonal Tempura / 계절의 튀김
- Seasonal Sushi / 계절의 초밥
- Osaka-Style Udon / 오사카 우동
- Dessert / 후식

7,678 yen / 엔

person / 1인분

### KODEMARI

しゃぶしゃぶ こでまり

- Black Wagyu Beef w/ Udon Shabu-shabu / 흑와규 우동 샤브샤브
- Starter Canapé / 전채
- Premium Selected Sashimi / 회 (상)
- Seasonal Tempura / 계절의 튀김
- Seasonal Sushi / 계절의 초밥
- Beef Toban-yaki / 소고기 도기판 구이
- Osaka-Style Udon / 오사카 우동
- Dessert / 후식

8,778 yen / 엔

person / 1인분

Black Wagyu Beef with Udon Shabu-shabu + Appetizer / 스끼다시  
흑와규 우동 샤브샤브 + Osaka-Style Udon / 오사카 우동

5,478 yen / 엔

person / 1인분

tax included 세금 포함